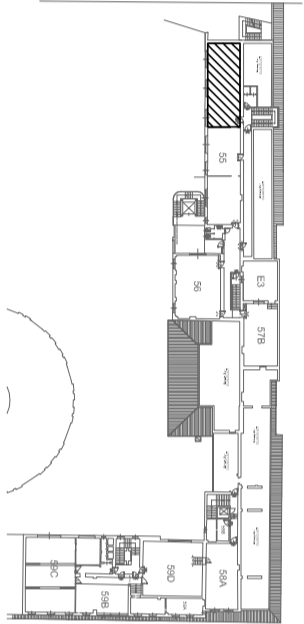


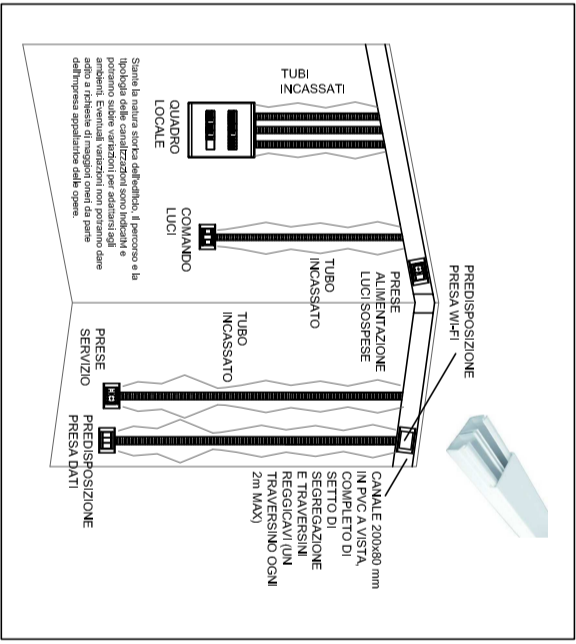
SITUAZIONE ESISTENTE - 55C



KEY PLAN



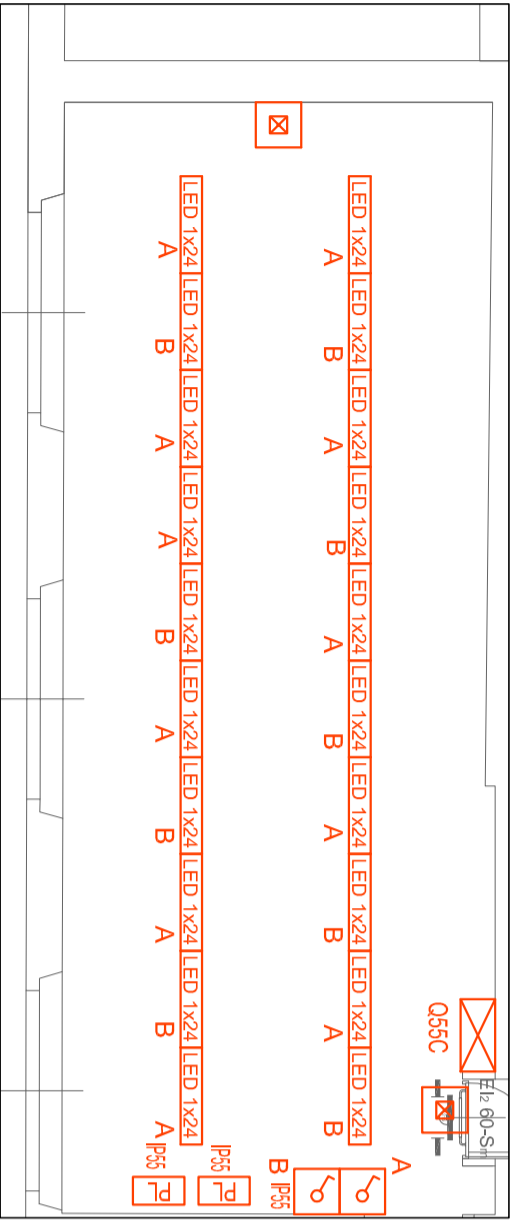
ESEMPLIFICATIVO DISTRIB. INTERNA LOCALE



- DOTAZIONE ATTUALE**
- lampade 2x36W soffitto
 - luce sicurezza
 - n. accensioni
 - n. prese bivalenti incassate

- CARATTERISTICHE OPERE DI ADEGUAMENTO**
- DISTRIBUZIONE INTERNA AULA CON CANALINA MULTISCOPARTO A VISTA E/O RECUPERANDO LE VIE CAVI INCASSATE ESISTENTI
 - GRADO DI PROTEZIONE PUNTI COMANDO LUCI E PUNTI PRESA IP55

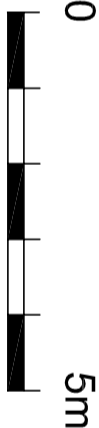
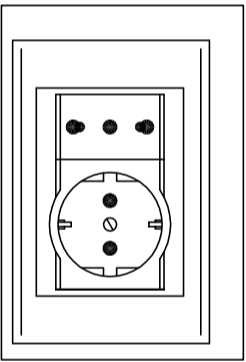
ADEGUAMENTO ILLUMINAZIONE



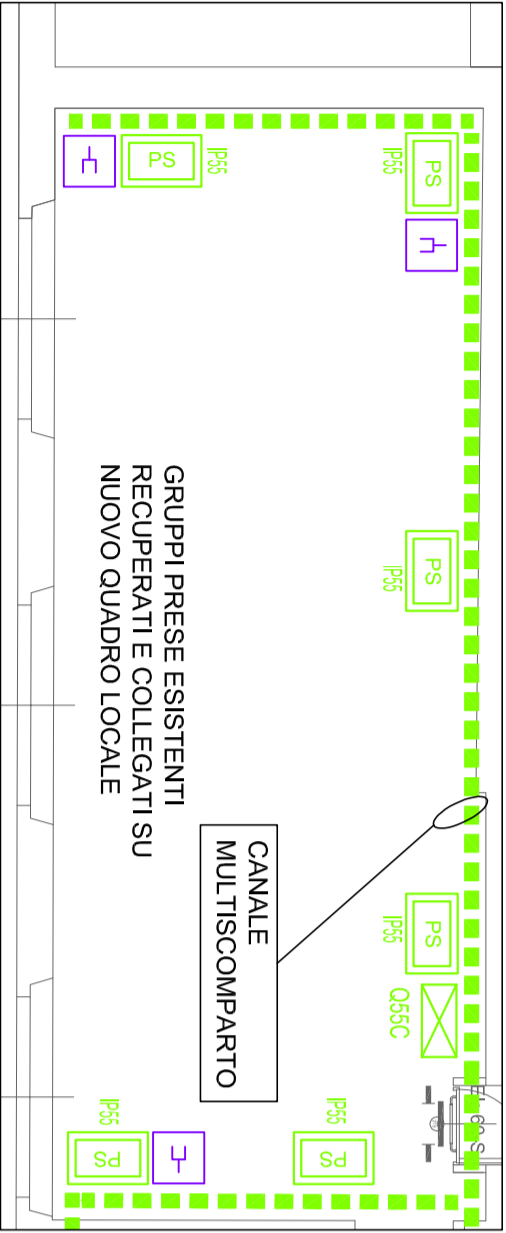
ESEMPLIFICATIVO APPARECCHIO ILLUMINAZIONE SICUREZZA



TIPICO GRUPPO PRESE IP55 (CON SCHERMO PLASTICO DI PROTEZIONE)



ADEGUAMENTO FORZA MOTRICE



ESEMPLIFICATIVO APPARECCHIO ILLUMINAZIONE NORMALE



La posizioni dei quadri elettrici e dei vari frutti (interruttori etc.) ha valore indicativo. Le precise localizzazioni saranno concordate in fase di realizzazione dei lavori fra committenza, DL ed impresa appaltatrice senza che queste variazioni possano dare adito a richieste di maggiori oneri. L'aggiunti di gruppi prese o punti di comando luci su richiesta della committenza (con un massimo del 10% complessivo) rispetto a quanto indicato e stata conteggiata nella voce di computo metrico "opere acquignive"

Restano ad onere e cura dell'impresa appaltatrice dei lavori:

- opere murarie per scassi e successivi ripristini (intestagliature escluse)
- smaltimento e smaltimento dei materiali e dei componenti di risulta

Se non diversamente indicato, l'alimentazione terminale delle lampade dovrà avvenire mediante minicable in PVC a vista in derivazione dal canale multiscopartito; ove possibile, all'interno delle aule, dovranno essere riutilizzate le vie cavi incassate esistenti;

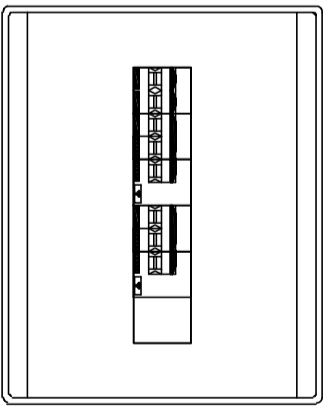
I disegni hanno valore del solo punto di vista impiantistico. Per quanto concerne gli aspetti edili, strutturali e meccanici occorre fare riferimento alla documentazione as built esistente

La Tipologia e la sezione dei cavi di alimentazione delle utenze sono indicate negli schemi unifilari dei quadri elettrici; ove verranno recuperate le tubazioni incassate esistenti (plastiche) è consentito l'utilizzo di NZG9K anziché FG7OM1 in fase di realizzazione dovranno essere predisposte idonee cassette di derivazione per un'agevole stesura dei cavi. Per l'impianto di rilevazione incendi, fare riferimento alle tavole di insieme relative

La committenza provvederà a suo carico a liberare i locali da arredi e materiale depositato al fine di rendere possibile l'esecuzione delle lavorazioni previste

LEGENDA SIMBOLI		DESCRIZIONE
		Apparecchio illuminante per presa a pannello o sospensione a filo continuo, con ottica a lunetta scabellata (105x85x130) in alluminio anodizzato, a LED 4000° K, potenza indicata 2x24 W, CRI > 90, lumen luminoso nominale non inferiore a 2422 lm
		Apparecchio illuminante per illuminazione di sicurezza a controllo radio dotato di fotocellulatore integrato, sorgente luminosa a LED equivalente flusso 24W, flusso luminoso non inferiore a 550 lm, modalita funzionamento SE
		Punto di comando illuminazione
		Presse a parete per alimentazione apparecchi illuminanti
		Gruppo prese di servizio
		Gruppo prese di servizio (riciclaggio gruppo prese esistenti)
		Quadro elettrico
		Canale multiscopartito (vedi esemplificativo)
		Predisposizione 3 prese dati, comprensive di scassi, tubazioni, scatola e placca decia, ripristini murari (escluse intestagliature)
		Predisposizione 2 prese dati comprensive di scassi, tubazioni, scatola e placca decia, ripristini murari (escluse intestagliature)

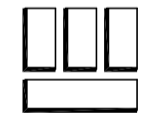
FRONTE QUADRO ELETTRICO DI LOCALE



DESCRIZIONE LINEA		LINEA		PRESENZA TENSIONE		LINEA PRESE	
Descrizione linea		L N	L N	L N	L N		
Fila della linea		2					
Pot		32	16				16
Corrente nominale I _n [A]		1° In = 32	1° In = 16				1° In = 16
Corrente regolata I _r [A]			0.03 / 0.00				0.03 / 0.00
Idrifi [A] / Tdrifi [s]			6.0				6.0
Potere differenziale [kA]			FG7OM1				FG7OM1
Sigla cavo			2.5				2.5
Sezione fase [mm²]			2.5				2.5
Sezione neutro [mm²]			2.5				2.5
Sezione PE [mm²]			2.5				4
Note							

ADEGUAMENTO IMPIANTI ELETTRICI ACCADEMIA ALBERTINA

PIANO QUARTO - LOCALE 55C - Decorazioni



S.r.l. Engineering Service
Via Treviso, 12
10144 TORINO

STUDIO	0748	DATA	Maggio 2017
FILE	170748_E_004_p4-005_p4	ELAB.	
TAVOLA:	E_010_p4_55C	FOGLIO	1
		SEGUE	